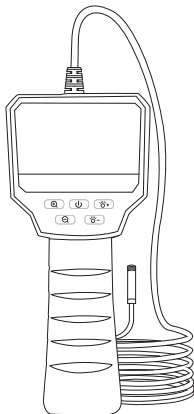


## Boroscópio Industrial C-10



Manual do Usuário

PT-BR

## AVISO DE SEGURANÇA:

Leia e entenda todas as instruções.

O não cumprimento de todas as instruções listadas abaixo pode resultar em choque elétrico, incêndio e/ou lesões pessoais graves.

## BOAS-VINDAS:

Obrigado por adquirir este produto. Antes de usar, leia atentamente as instruções. Este produto é um equipamento de classe utilitária com função de visualização de vídeo em tempo real, adequado para uso em áreas estreitas e locais que não podem ser observados a olho nu, como: reparo de veículos, inspeção/manutenção de esgotos, etc.

## CARACTERÍSTICAS:

1. Tela IPS HD de 2,4 polegadas para visualização em tempo real dos vídeos de teste.
2. Espelhamento de imagem em 180°.
3. Lente à prova d'água de alta sensibilidade com qualidade de imagem nítida, adequada para diferentes ambientes de trabalho.
4. Tecnologia especial com distância focal de 4 cm a 8 cm.

5. Fonte de luz auxiliar: 6 LEDs ajustáveis e uma lanterna para fácil uso em ambientes escuros.
6. Resistencia a Água IP67.



IP67



6 luzes LED



USB

## APLICAÇÕES:

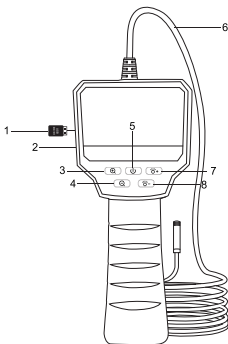
1. **Limpeza de Tubos/Canos de Água:** Ajuda a limpar, remover ferrugem, corrosão, poeira e rachaduras após a inspeção do cano.
2. **Indústria naval:** usada para inspecionar caldeiras, turbinas a vapor, motores diesel, tubulações.
3. **Máquinas industriais:** usada para verificar arranhões ou desgastes no motor, caixas de engrenagens, sistemas hidráulicos, reduzindo significativamente o tempo de inatividade.
4. **Eletrônica:** usada para confirmar o status da fiação do produto, verificar o estado de funcionamento da máquina, etc.

## LISTA DE ACESSÓRIOS:

1. Boroscópio Industrial.
2. Manual do Usuário.
3. Cabo de carregamento USB.
4. Acessórios - ganchos, ímãs, espelhos laterais e dispositivo de fixação.

## CARACTERÍSTICAS:

### (1) Nome da peça e função



- |                             |                                  |
|-----------------------------|----------------------------------|
| <b>1</b> Entrada DC 5V      | <b>5</b> Botão Liga/Desliga      |
| <b>2</b> Indicador de carga | <b>6</b> Cabo rígido             |
| <b>3</b> Aumenta o zoom     | <b>7</b> Aumenta a luz da câmera |
| <b>4</b> Reduz o zoom       | <b>8</b> Reduz a luz da câmera   |

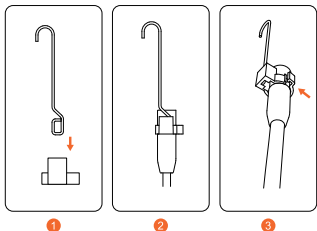
## (2) INTRODUÇÃO ÀS FUNÇÕES:

1. Carregamento via USB: Alimentação DC 5V.
2. Indicador de Carregamento: O indicador de carregamento à esquerda permanece vermelho durante o carregamento e se apaga quando a carga está completa.
3. Zoom de Imagem na Tela: Pressione rapidamente para ampliar a tela em 1,0x - 1,5x - 2,0x.
4. Redução de Zoom da Tela: Pressione rapidamente para reduzir o zoom de 2,0x - 1,5x - 1,0x.
5. Botão de Energia: Pressione e segure por 3 segundos para ligar e desligar.
6. Cabo Flexível: Pode ser dobrado e moldado conforme necessário.
7. Ajuste de Brilho da Luz da Câmera (Aumentar): Ajuste do brilho da luz de baixo-médio-alto.
8. Ajuste de Brilho da Luz da Câmera (Diminuir): Ajuste do brilho da luz de alto-médio-baixo.

## NOTAS DE INSTALAÇÃO:

### (1) Acessórios de Instalação

4 acessórios - ganchos, ímãs, dispositivo de fixação e espelho lateral, instalados conforme a imagem abaixo.



1

2

3



Dispositivo de Fixação



Gancho



Imã



Espelho

## CARREGANDO:

Por favor, use o adaptador de energia de 5V 1A para carregar o dispositivo. Quando a bateria estiver carregando, o indicador de carga no lado esquerdo da tela ficará vermelho.

Depois que a bateria estiver totalmente carregada, o indicador de carga apagará e a tomada de energia deve ser desconectada. Todo o processo de carregamento leva cerca de 2 horas. Após a carga completa, você pode continuar a usar o dispositivo por cerca de 2 horas.

Quando a bateria estiver baixa, a tela mostrará bateria baixa. Então você deve conectar o adaptador de energia e plugar na bateria. (Observação: Se o dispositivo estiver completamente descarregado, o tempo de carregamento deve ser de pelo menos 1 hora para ser usado normalmente).

## PARÂMETROS TÉCNICOS:

Modelo	Boroscópio Industrial C-10
Marca	Cia Catarinense
Monitor	Tela IPS HD de 2,4 polegadas.
Ângulo de Visão	70 °
Idioma Suportado	Português
Comprimento do Cabo	3m, 5m ou 10m (opcional).
Distância Focal:	4cm — 8cm
Impermeabilidade:	IP67 (somente para lente e lâmpada).
Capacidade da Bateria	2600mAh
Duração da Bateria	Aproximadamente 2 horas

## SOLUÇÃO DE PROBLEMAS:

Problema	Solução
O dispositivo travou.	1. Conecte o cabo de dados USB para carregar, o dispositivo desligará automaticamente, em seguida, pressione o botão liga/desliga para reiniciar.
Manchado ou borrado na tela.	1. Limpe cuidadosamente a tela com um pano macio

## PROTEÇÃO AMBIENTAL:

Produtos elétricos descartados não devem ser eliminados junto com o lixo doméstico.

Consulte o governo local ou o revendedor para obter informações sobre reciclagem.

Caso haja pequenas alterações nos números contidos no manual do usuário, elas poderão ser feitas sem aviso prévio.

### PROTEÇÃO AMBIENTAL

Produtos elétricos descartados não devem ser descartados com o lixo doméstico. Consulte o governo local ou o revendedor para obter conselhos sobre reciclagem.



\*Podem haver pequenas alterações nos números incluídos no manual do usuário sem aviso prévio.

CE FC RoHS